

Context en contourenschets

Nationaal programma Palliatieve Zorg II 2021-2026



Wij maken ons hart voor
de beste palliatieve zorg.



Nederlandse Vereniging
Psychosociale Oncologie

KNL

integraal
kankercentrum
Nederland

PaTZ

PALLIATIEVE
ZORG THUIS

P A L
Z O N



Patiëntenfederatie
Nederland
samen de zorg beter maken

Agora

Léven tot het einde



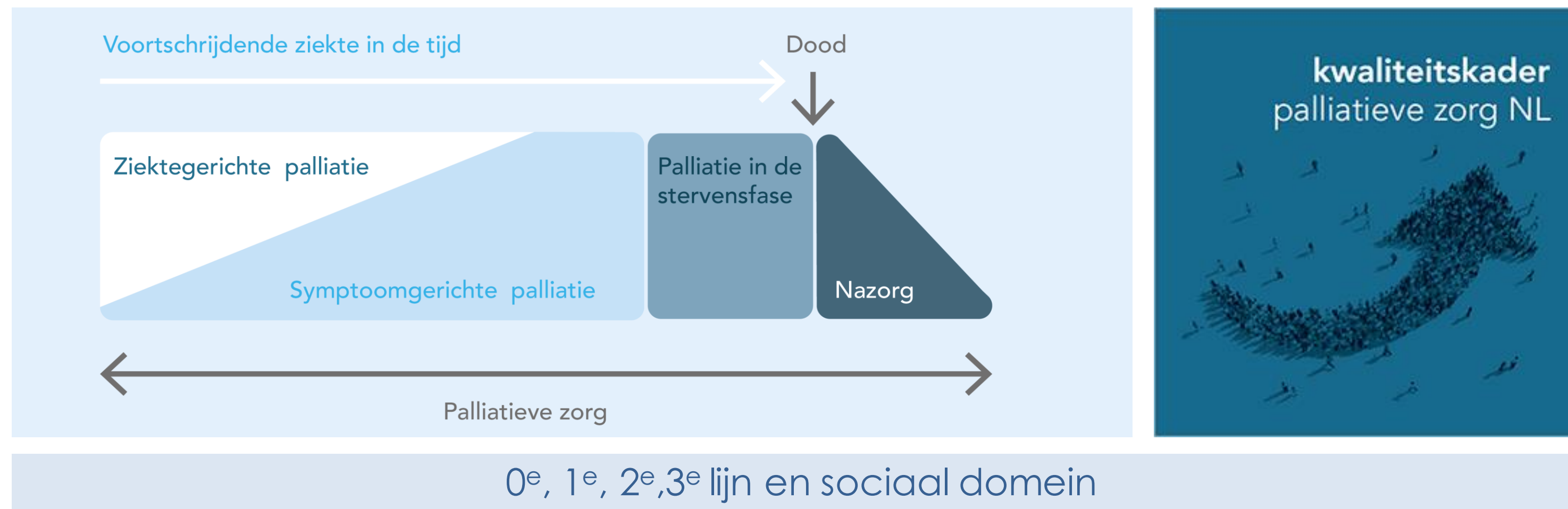
Associatie Hospicezorg
Nederland

PZNL

Wij maken ons hart voor
de beste palliatieve zorg.

Palliatieve fase - definitie

Palliatieve fase start bij de **transitie van** in opzet **curatieve behandeling** naar **palliatieve behandeling** en **impliceert continue 2-sporenperspectief** in **samenspraak patiënt/naasten & behandelende teams**



Palliatieve zorg - definitie

Palliatieve zorg is integrale persoonsgerichte zorg in de palliatieve fase die de **kwaliteit van het leven** verbetert van patiënten en hun naasten die te maken hebben met een levensbedreigende aandoening of kwetsbaarheid.

Dit door het **voorkomen en verlichten van lijden**, door middel van **vroegtijdige signalering en zorgvuldige beoordeling en behandeling van problemen van fysieke, psychische, sociale en spirituele aard**.

Gedurende het beloop van de ziekte of kwetsbaarheid heeft palliatieve zorg oog voor het **behoud van autonomie, toegang tot informatie en keuzemogelijkheden**.

Waar komen we vandaan? (1)

2002-2007 Nationaal stimuleringsprogramma palliatieve zorg (Borst)

- 'Centra voor Ontwikkeling Palliatieve Zorg' (COPZ)
- ZonMw programma commissie Palliatieve Zorg (Spreeuwenberg)
- Vanaf **2004** Netwerken Palliatieve Zorg door hele land

2008-2011 Platform Palliatieve Zorg (Bussemaker)

- **2010** Multidisciplinaire beroepsvereniging Palliactief (Vissers, Teunissen, Van der Rijt vz*)
- **2011** Witboek Palliatieve Zorg; Kerngroep PZ (Agora, Rhebergen & Palliactief)

Waar komen we vandaan? (2)

2015-2020 Nationaal Programma Palliatieve Zorg > regie VWS

- ZonMw programma 'Palliantie, meer dan zorg' (Van der Wal)
- Expertisecentra Palliatieve Zorg (EPZ) in alle UMC's (NFU; Jaspers, Van der Zee, Vissers vz*)
- Kenniscentrum Kinderpalliatieve Zorg (Verhagen, Schuiling-Otten*)
- Stichting PALZON, Palliatieve Zorg Onderzoek Nederland (Huygens & Vissers, Onwuteaka-Philipsen vz*)
- 8 Consortia Palliatieve Zorg en landelijke samenwerking LOCo (Willems, Frohleke, Reyners vz*)
- **2017** Kwaliteitskader Palliatieve Zorg Nederland (Palliactief & IKNL)
- **2018** Coöperatie Palliatieve Zorg Nederland (Huygens, Wiegman, Bruijnincx, Teunissen*)
- **2019** Advies Denktank Netwerken Palliatieve Zorg (Van Vliet)
- **2019** Proeftuinen Palliatieve Ondersteuning sociaal domein (Agora, Ross*)
- **2019** 7 Netwerken Integrale Kindzorg met landelijke dekking gerealiseerd
- **2020** In alle academische kindziekenhuizen en het Prinses Máxima Centrum een Kinder Comfort Team

Waar gaan we naar toe?

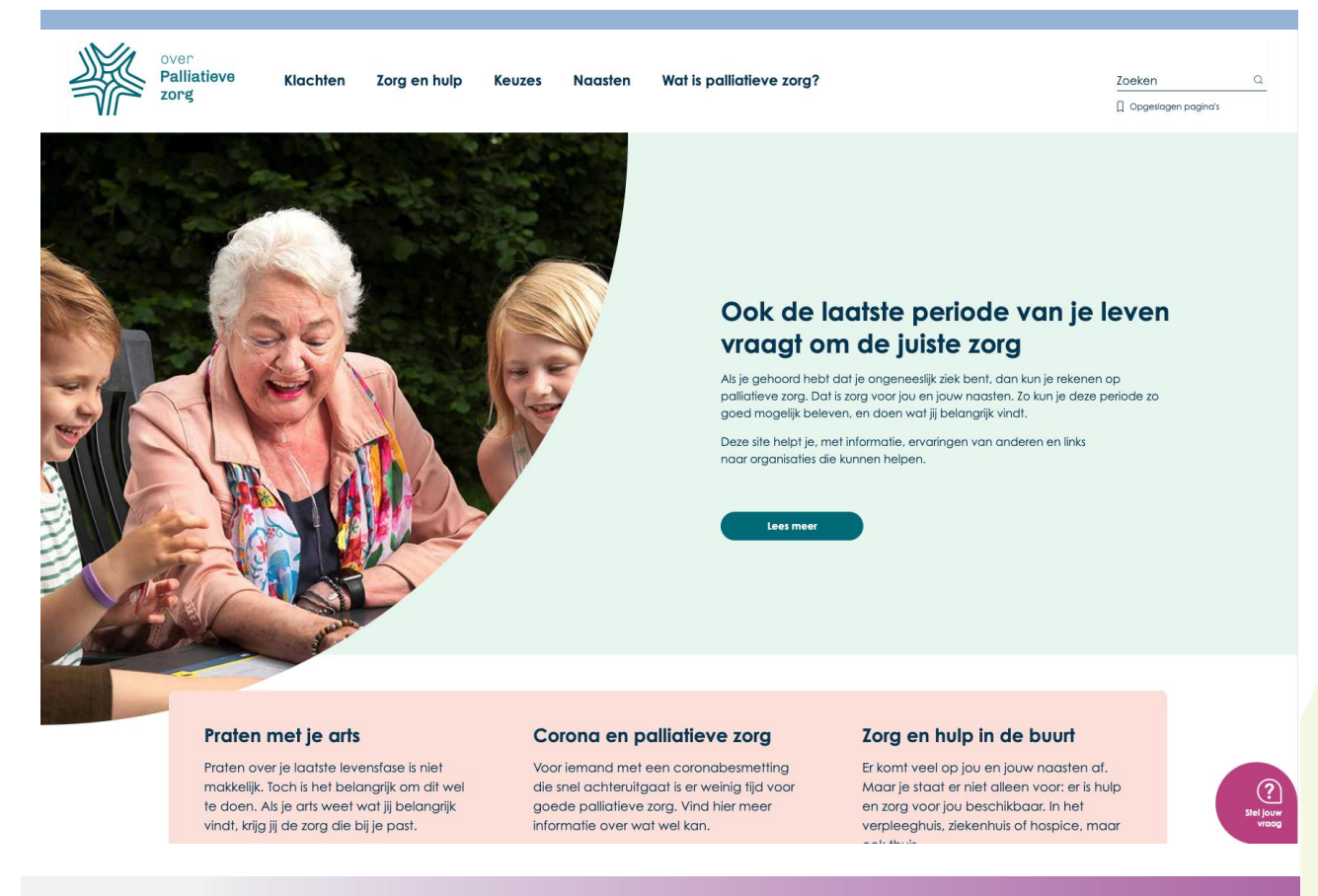
2021-2025 ZonMw programma Palliantie, meer dan zorg II (Van Gool)

2021-2026 Nationaal Programma Palliatieve Zorg II > regie PZNL:

Opdracht regierol:

- Realiseer een regiehoudende kennis- en netwerkorganisatie, die huidige PZ (project)organisaties en stichtingen faciliteert met een platform voor dialoog, ten einde gezamenlijk duurzame oplossingen voor impactvolle zorg en een toekomstbestendig landschap palliatieve zorg in te richten.
- Communicatie naar de burger en patiëntenparticipatie horen daarbij.

Palliaweb februari 2022



The screenshot shows the website 'over Palliatieve zorg'. The navigation menu includes 'Klachten', 'Zorg en hulp', 'Keuzes', 'Naasten', and 'Wat is palliatieve zorg?'. There is a search bar and a 'Categorieën pagina's' link. The main content area features a large image of an elderly woman with two children, and a headline: 'Ook de laatste periode van je leven vraagt om de juiste zorg'. Below the headline is a 'Lees meer' button. At the bottom, there are three columns of text: 'Praten met je arts', 'Corona en palliatieve zorg', and 'Zorg en hulp in de buurt'. A 'Stel jouw vraag' button is visible in the bottom right corner.

PZNL

Wij maken ons hart voor de beste palliatieve zorg.

Coöperatie Palliatieve Zorg Nederland - PZNL

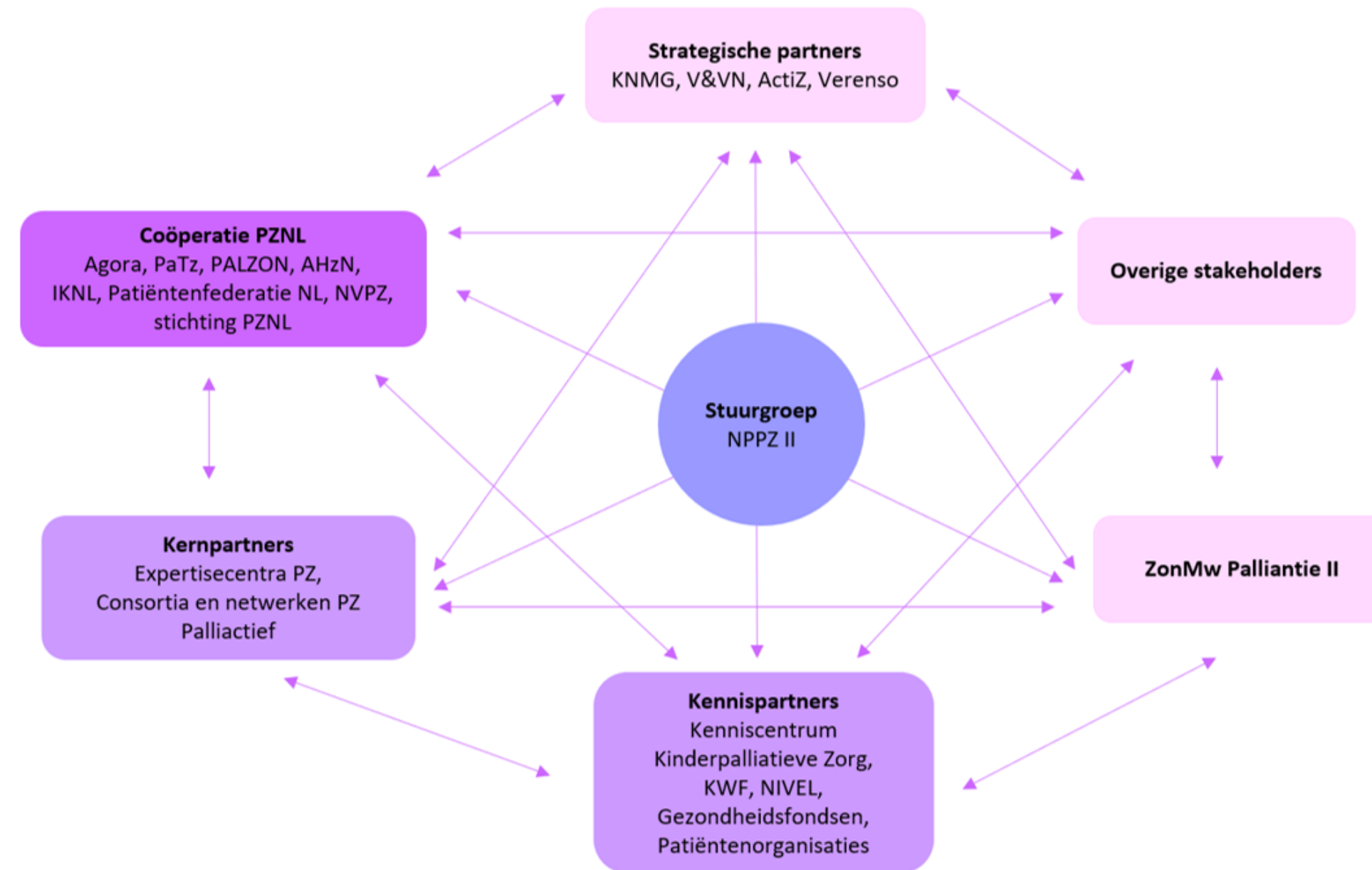
Leden:

- Agora
- AHZN
- IKNL
- NVPO
- Stichting PaTz
- PALZON
- Patientenfederatie Nederland

Werkgebieden:



Samenwerkingspartners



Brede stuurgroep

- Patiëntenfederatie: vertegenwoordiging van de patiënt
- KNMG, ActiZ, V&VN: vertegenwoordiging generalistische palliatieve zorg
- NFU, EPZ en Palliactief: vertegenwoordiging specialistische palliatieve zorg
- Voorzitter PZNL: vertegenwoordiger leden coöperatie PZNL
- Ministerie van VWS: opdrachtgevend lid
- ZonMw: toehoorder voor verbinding tussen Palliatantie II en het NPPZII
- Agendaleden: op basis van hun expertise betrokken bij inhoudelijke agendapunten, zij ontvangen ter informatie alle agendastukken

Bestuurder PZNL (Saskia Teunissen) is voorzitter

Samen Passen & Meten

Contouren implementatieprogramma

NPPZ II 2021-2026



Ambitie NPPZ II – Passende zorg in de palliatieve fase

de **juiste zorg**

op de **juiste plek**

op het **juiste moment**

door de **juiste zorgverleners**

met de **juiste bekostiging**

Focus NPPZ II – Proactieve zorg en ondersteuning

Vanuit waarden, wensen en behoeften van de patiënt en diens naasten samen zoeken naar en invullen van passende zorg:

- door samenwerkende zorgaanbieders in de 0^e, 1^e, 2^e en derde lijn
- en integratie van palliatieve zorg in de brede gezondheidszorg
- met toetsbare impact.

Proactieve zorg en ondersteuning is meer dan advance care planning/proactieve zorgplanning.

Het is een continue proces in samenspraak tussen zorgvragers en zorgverleners.

Inrichting langs twee doelstellingen

Inrichting langs twee doelstellingen (1)

DOEL 1: MAATSCHAPPELIJKE BEWUSTWORDING

- Waarom:** het bespreken van waarden, wensen en behoeften in de laatste levensfase met en door iedereen en het vanzelfsprekend maken van tweesporenbeleid
- Wat:** bewustwordingscampagnes proactieve zorg en ondersteuning langs actuele maatschappelijke thema's gericht op verschillende doelgroepen (burgers in verschillende leeftijdsgroepen, patiënten - ziektegericht, zorgverleners)
- Wie:** NPPZ II communicatieteam
- Waar:** in zorg- en hulpverlenersorganisaties, publiek, beleidsorganen
- Wanneer:** gedurende looptijd NPPZ II
- Hoe:** via (sociale) media, vak-/dagbladen, symposia en congressen en m.b.v. bestaande communicatiestructuren in de generalistische zorg

Inrichting langs twee doelstellingen (2)

DOEL 2: PROACTIEVE ZORG EN ONDERSTEUNING VOOR IEDEREEN, OVERAL, ALTIJD

- Waarom:**
- kwaliteit van leven en sterven waarborgen
 - tweesporenbeleid inrichten
 - ongewenste zorg in de laatste levensfase voorkomen
- Wat:**
- geselecteerde 'kansrijke' ZonMw resultaten uit NPPZ I en Palliantie I
 - goede voorbeelden uit de netwerken*
- Wie:** organisaties en hulp-/zorgverleners sociaal en zorgdomein in 0^e, 1^e, 2^e, 3^e lijn
- Waar:** binnen de 8 consortia en netwerken Palliatieve Zorg
- Wanneer:** in 2 tranches over 5 jaar
- Hoe:** doorbraakprojecten in het zorgdomein, sociaal domein en integraal, met praktijkvariatie op basis van demografische en geografische kenmerken

* Programmatische afstemming met ZonMw Palliantie II waar relevant en mogelijk

Uitgangspunten NPPZII

Op basis van

- Kwaliteitskader Palliatieve Zorg Nederland
- Landelijke multidisciplinaire richtlijnen en meetinstrumenten
- Bestaande regionale en landelijke ondersteuningsstructuren
- Goede voorbeelden o.a. onderbouwd in NPPZ I en Palliantie I
- Voortdurende integratie van nieuwe inzichten

Regionaal wat kan, landelijk wat moet

- Haalbaar en schaalbaar
- Organiseren van kort-cyclisch leren van regionaal naar landelijk niveau

Monitoring van resultaten op niveau patiënt, zorgverlener, organisatie en maatschappij

- Met behulp van structuur-, proces- en uitkomstindicatoren
- Selectie instrumenten uit bestaande sets en initiatieven (o.a. uit Palliantie I, beschikbare PROMs en PREMs)

Randvoorwaarden NPPZ II

Opdracht van VWS aan PZNL – verkregen op 24 november 2021

- PZNL regiehouder
- Stuurgroep met mandaat in generalistisch en specialistisch domein
- Passende bekostiging voor het programma (beleid nieuw kabinet)

Integratie proactieve zorg & ondersteuning in reguliere zorg

- Wet- en regelgeving voor passende bekostiging
- Digitale gegevensuitwisseling Individueel Zorgplan (IZP)
- Duiding generalist-specialist in samenspraak met wetenschappelijke verenigingen
- In afstemming met ZonMw, Nza, ZN, ZiN, e.a. zoals RVS en VNG

Doorontwikkeling, onderhoud en beheer

- Kwaliteitskader Palliatieve Zorg Nederland
- Richtlijnen (kinder)palliatieve zorg



Contact

nppzii@pzn.nl

Online: www.palliaweb.nl en www.overpalliatievezorg.nl

Palliaweb



over
**Palliatieve
zorg**

Mogelijk gemaakt door PZNL

PZNL

Wij maken ons hart voor
de beste palliatieve zorg.

